

Schweizerischer Turnverband
Fédération suisse de gymnastique
Federazione svizzera di ginnastica



SYSTÈME DE CONTRÔLE ET DE SUIVI

Co-Partner



OCHSNER
SPORT

ORDRE DU JOUR



Contexte



Gestion des risques



Tableau de bord de gestion



UN NOUVEAU CONTEXTE POUR LA FSG

La Covid-19 a révélé les faiblesses systémiques et organisationnelles. De plus, les parties prenantes comme l'OFSPPO et Swiss Olympic ont élevé leurs exigences envers la FSG.



La fédération dans son ensemble n'est pas en mesure de traiter et de fournir une grande quantité **d'informations de qualité et dans les délais**



La **transparence sur les données et informations** n'est pas continue, l'**accès aux informations est souvent lent et le processus peu clair**



La gestion des associations **n'est pas suffisamment professionnelle pour faire face aux situations inattendues et aux crises**



La conscience du risque et **la manière de l'aborder n'on pas été suffisamment prises en compte par le passé**

LA FSG RÉAGIT À CETTE NOUVELLE SITUATION



En tant que plus grande fédération sportive de Suisse, la FSG est exposée. Les protocoles de Macolin et les changements importants en ressources humaines intervenus ces derniers mois ont également contribué à cet état de fait.



Opérationnalisation de la stratégie du comité central



Mise en place d'**instruments de direction et de contrôle** (*tableau de bord de gestion, gestion des risques, PPM, etc.*)

Thème principal



Vérification et changement de la **structure et des processus internes** (*rôles & responsabilités*)



Lancement d'un **processus de changement global**



Analyse de la structure des parties prenantes



Flexibilité et agilité accrues

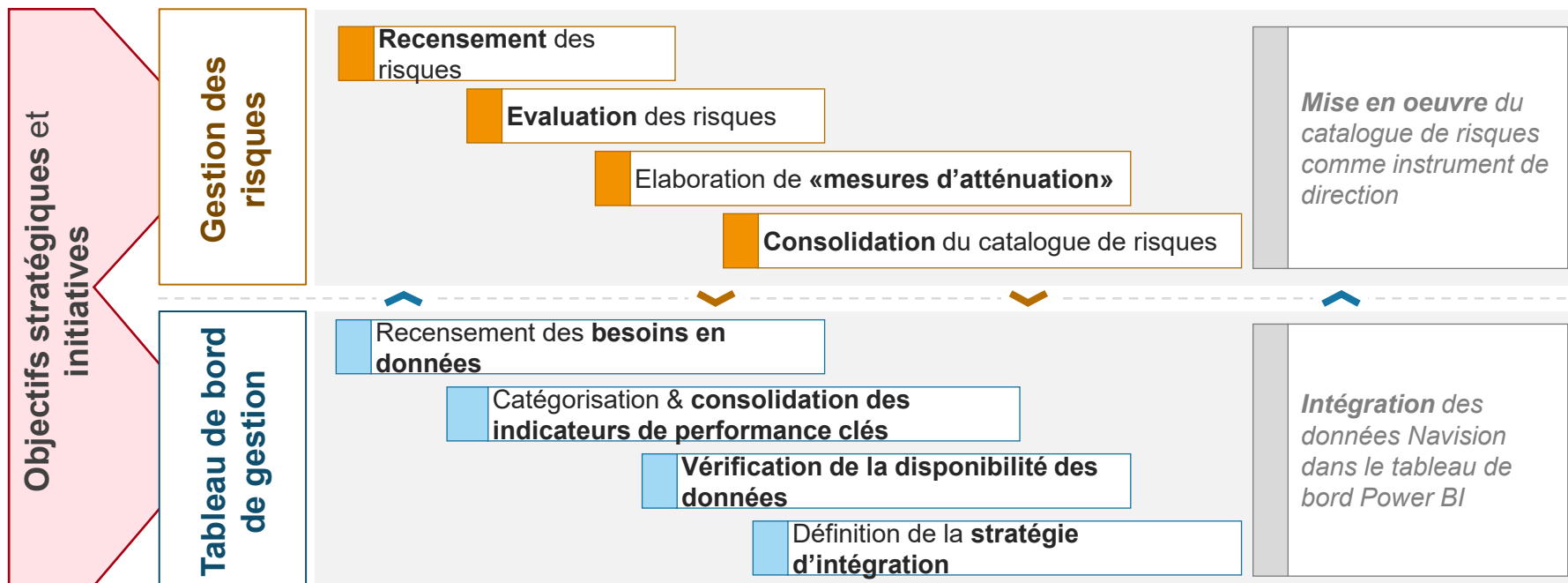


Les mesures exhaustives conduisent à une professionnalisation holistique de la FSG

SYNERGIES GRÂCE À DES LIENS ÉTROITS



Une approche holistique permet une optimisation globale et fondamentale de la FSG. La gestion des risques et le tableau de bord de la direction en font partie et permettent une gestion et une direction basées sur les données et les risques.



ORDRE DU JOUR



Contexte



Gestion des risques



Tableau de bord de gestion



TOUS LES RISQUES SUR LE RADAR DE LA FSG



En tant qu'organisation résiliente, la FSG doit garder à l'esprit les risques (classiques et nouveaux), évaluer les probabilités et mettre en place des plans d'urgence en cas de crise. Une gestion globale des risques aide à y parvenir.



Savoir **réagir activement** face aux futurs événements indésirables en sachant **identifier, évaluer, maîtriser et surveiller** les risques.



La gestion **s'aligne** sur les **objectifs stratégiques et opérationnels** de l'organisation. La FSG devient ainsi plus performante.



Transparence, réduction de la **probabilité de crise**, **planification plus sûre** et **mesures élaborées de manière ciblée**.

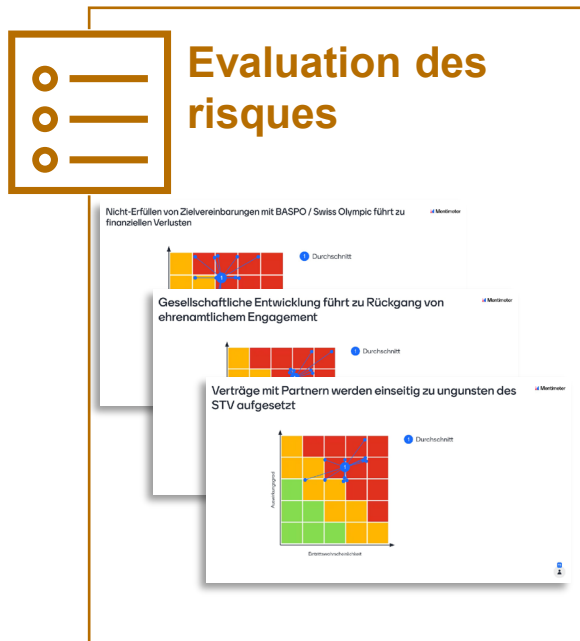
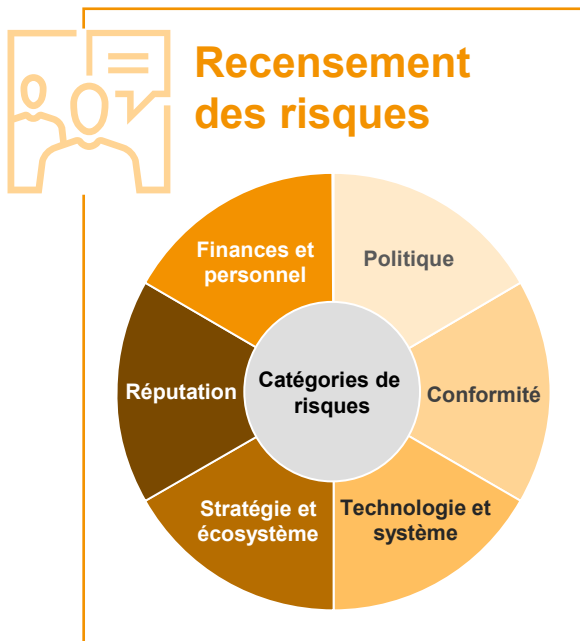


Savoir **aborder de manière rationnelle les chances et les dangers** est un plus dans une gestion des risques structurée; si l'on considère la situation dans son ensemble, on aboutit toutefois à une **excellence opérationnelle**.

ÉLABORATION DU CATALOGUE DES RISQUES



Le recensement des risques est un processus en trois étapes ; il garantit non seulement une compilation extensive mais permet également un large débat et une meilleure prise de conscience des risques.



ORDRE DU JOUR



Contexte



Gestion des risques



Tableau de bord de gestion



AMÉLIORER LA MATURITÉ NUMÉRIQUE DE LA FSG



Un tableau de bord de gestion procure une gestion et une direction qui s'appuient sur les données. Avec l'harmonisation des systèmes, la FSG entend se positionner à l'avenir dans le monde du travail numérique.



L'**agrégation (automatisée) et le regroupement des données** deviennent possibles. **Plus grande flexibilité** du tableau de bord de gestion en fonction des besoins et des rôles, nouveaux ou modifiés.



La **vue d'ensemble des chiffres clés** ainsi que la **comparaison disponible en permanence de la situation théorique / réelle** de la fédération sont standardisées.



Signalisation active des valeurs critiques et accent mis sur les possibilités d'influence pertinentes, ce qui permet de gagner du temps lors de l'interprétation des données.



Les cadres peuvent **se concentrer sur les activités clés et prendre des mesures proactives et ciblées** au lieu de passer du temps à l'activité de compte rendu et de documentation.

RECENSER LES IPC POUR LE TABLEAU DE BORD DE GESTION



Avec la mise en place du tableau de bord de gestion, la FSG passe par plusieurs étapes. L'intégration et l'harmonisation numériques de la FSG progressent ainsi régulièrement.



Recensement des IPC

- **Entretiens avec les responsables de division** afin d'identifier les points des données et les IPC
- **Catégorisation et consolidation** des IPC



Validation et identification des IPC

- **Vérification de la disponibilité des données** dans le cadre de 8 ateliers de découverte des données avec les responsables de division et les partenaires en TI
- **Analyse Gap** pour l'identification de la faisabilité et de la capacité d'intégration
- **Définition des étapes suivantes** pour combler les lacunes



Elaboration de la stratégie d'intégration

- **Mise en place de l'infrastructure** pour l'obtention des données et la préparation du tableau de bord
- **Fourniture des données** par les partenaires Navision
- **Lien OData (Open Data Protocol)** entre les données Navision et le tableau de bord BI

CONTACT

FÉDÉRATION SUISSE DE GYMNASTIQUE

Secrétariat

Bahnhofstrasse 38

5000 Aarau

062 837 82 00

stv@stv-fsg.ch

www.stv-fsg.ch



Co-Partner



**OCHSNER
SPORT**